



Bilan de Bleu Laurentides



Environnement

Écrit par Virginie Roger

LUNDI, 12 MARS 2012

3,4M\$ pour la santé des lacs!



Le Conseil régional de l'environnement des Laurentides est fier de présenter le bilan de 7 années d'efforts régionaux pour la protection de la santé des lacs. En concertation avec les milieux communautaire, gouvernemental et scientifique, Bleu Laurentides a vu le jour en 2005 avec pour objectifs de favoriser la concertation et le transfert des

connaissances mais surtout de susciter des changements de comportements chez les usagers et les gestionnaires municipaux et ce, grâce à un accompagnement dans leurs initiatives visant la protection de la santé des lacs.

Bleu Laurentides, la science au bord des lacs depuis 7 ans



Sensibilisation, formation, accompagnement : 75 000 personnes directement sensibilisées

Depuis 2005, c'est 120 000 dépliants et outils de sensibilisation qui ont été distribués, 8000 heures consacrées à la formation des bénévoles et plus de 1700 personnes présentes aux 15 événements d'information et de concertation organisés par le CRE. La Trousse des lacs, contenant une douzaine de fiches théoriques, 8 protocoles de caractérisation et un carnet

de santé, a pour sa part été téléchargée gratuitement plus d'un millier de fois. Enfin, grâce au Soutien technique des lacs, 41 stagiaires ont été embauchés et formés pour accompagner les

Dernières Nouvelles

- [G. Robert: Paroles, paroles, paroles](#)
- [Disco pour la fin de Festi-Neige](#)
- [Camp de jour 2012 à Mirabel](#)
- [Festi-Neige couronne ses champ](#)
- [Journée annuelle du bassin versa](#)
- [Un don pour la Fondation de l'hô](#)
- [Bilan de la 5e édition de Festi-Ne](#)
- [Bilan de Bleu Laurentides](#)
- [Les droits d'auteur sont menacés](#)
- [Dionne Labelle inquiet pour l'étud](#)
- [Fête Nationale à Ste-Agathe : D](#)
- [La 9e Nuit laurentienne de la poé](#)
- [François Legault à Lorraine](#)
- [Dany Brassard: personnalité tour](#)
- [Succès du Rendez-vous de l'emp](#)
- [Robert Tellier assurera la présider](#)
- [Centre international de poésie de](#)
- [Festival Lumières sur le lac, c'est](#)
- [Des appuis pour les étudiants](#)
- [Gilles Robert se prépare](#)
- [Les députés du NPD appuient le 5](#)
- [Journée nationale du crédit comr](#)
- [Zénith 2012 : « Et les nominés s](#)
- [Avez-vous vérifié votre avertisse](#)
- [Les Cheminots: «Oui à l'aréna Ri](#)
- [Financement déficient, ras-le-bo!](#)
- [Le CEGEP de St-Jérôme est en g](#)
- [Consultations non-partisannes d](#)
- [Québec solidaire Saint-Jérôme se](#)
- [Nouveau site pour le CCL](#)
- [Succès de l'excursion en raquette](#)
- [Candidature de Labonté de la po](#)
- [Un vote pour la Route des Gerbe](#)
- [Une année faste pour Sainte-Thé](#)
- [Restauration de la centrale gentil](#)

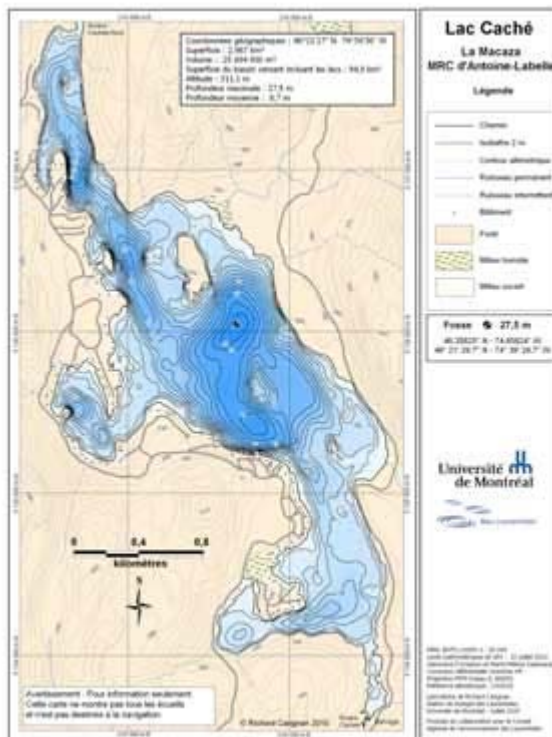
municipalités et associations de lacs des Laurentides. Bilan: 75 000 personnes directement sensibilisées.

43 000 heures de travail bénévole et 258 lacs sous surveillance

"L'indéniable succès de Bleu Laurentides repose sur les liens privilégiés que le CRE a tissés au fil du temps avec les associations de lacs et les experts en écologie des eaux douces" affirme Anne Léger, directrice du CRE. "En devenant un agent de vulgarisation et de diffusion des connaissances scientifiques vers la base citoyenne et les décideurs locaux et régionaux, le CRE a provoqué une mobilisation qui se traduit aujourd'hui par 258 lacs laurentiens inscrits au Réseau de surveillance des lacs (RSVL), soit plus de 40% de tous les lacs inscrits au Québec, et un bilan de 43 000 heures de bénévolat pour la santé des lacs" conclut-elle.

Acquisition de connaissances : plus on comprend mieux on agit

"Les données recueillies par les riverains nous permettent de suivre dans le temps l'état de santé du lac" souligne Mélissa Laniel, biologiste et chargée de projet de Bleu Laurentides depuis 2008. "Nous encadrons les bénévoles par des formations et les soutenons en peaufinant le niveau de connaissances grâce, entre autres, à la bathymétrie et les données multisonde" ajoute-elle. En 2010 et 2011, 91 cartes bathymétriques ont été réalisées et diffusées gratuitement sur le site du CRE. "En plus de connaître la superficie, le volume, les profondeurs moyenne et maximale des lacs, ces cartes nous informent sur la superficie du bassin versant des lacs, donnée essentielle pour comprendre leur état de santé" précise-t-elle.



EN SPECTACLE

[Laurence Jalbert à Sainte-Adèle!](#)



Laurence Jalbert interprétera pl
à la salle Augustin-Norbert-Mori
mars prochain à 20h. De la bell

Bleu Laurentides a généré 3,4 millions de \$ pour la santé des lacs grâce à ses partenaires. Sans ses nombreux et fidèles partenaires, toutes ces réalisations n'auraient été possibles. Le CRE tient à souligner l'appui indéfectible du Ministère du Développement durable de l'Environnement et des Parcs, de la Conférence régionale des élus des Laurentides, des MRC d'Antoine-Labelle, d'Argenteuil, des Laurentides, des Pays-d'en-Haut, et de la Rivière-du-Nord, du Groupe de recherche interuniversitaire en limnologie, de l'Université de Montréal, du Fonds d'action québécois pour le développement durable, mais aussi, de tous les amis des lacs qui travaillent avec le CRE depuis tant d'années à les protéger pour le bénéfice de tous.

Le CRE Laurentides existe depuis 1995 et a pour mission de promouvoir le développement durable, de protéger et de valoriser l'environnement ainsi que de favoriser l'amélioration du processus démocratique. Vous pouvez soutenir le CRE en devenant membre

<http://www.crelaurentides.org/membre.shtml>

Bons de réduction pour Restaurants*

GROUPON

Ici ▶

*Exemple d'offre à venir



Une carrière chez
via capitale

Démarquez-vous
du marché avec des
outils technologiques
hyper performants!

- > Via Mag
- > Via Visite
- > Intranet
- > Sites
personnalisables
- > Infolettres

Écoutez nos
courtiers vous
en dire plus



NOS ÉRABLIÈRES



PATRIMOINE

EXPOSITIONS

FESTIVALS

FAMILLE



[La Quinze Nord comme page d'accueil](#) [Abonnement à l'Info Journal](#) [Agenda](#) [Les Indispensables](#) [Les Archives](#) [Partenaires](#) [Pla](#)

