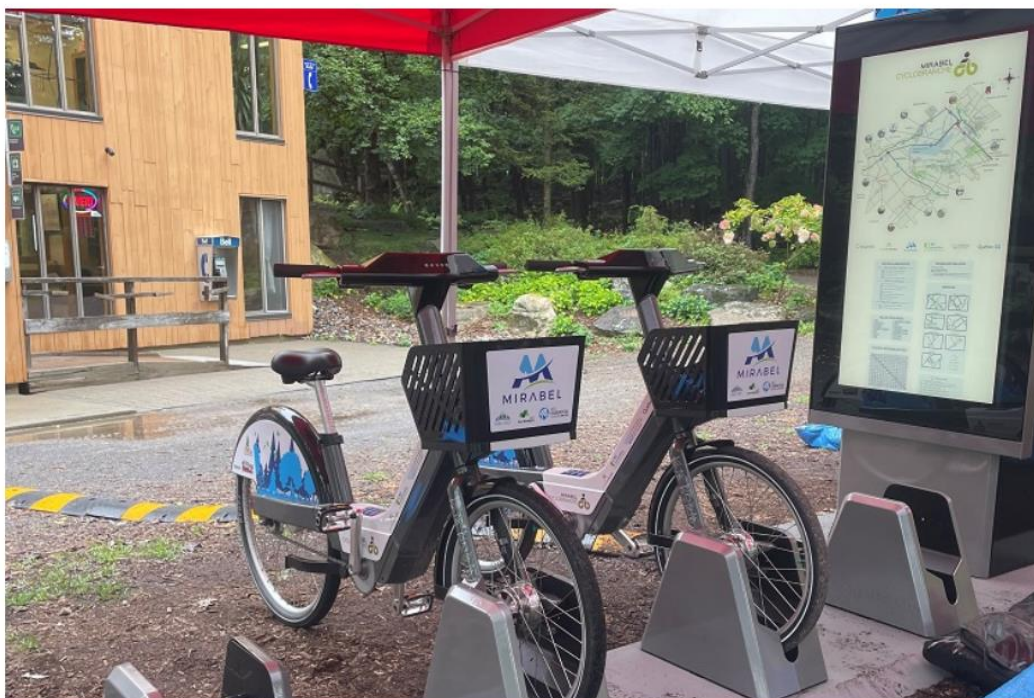




Tourisme Mirabel met sur pied un projet pilote de vélo à assistance électrique

— 9 SEPTEMBRE 2021 —

♥ 0



Mirabel le 8 septembre 2021 – Tourisme Mirabel lance un **projet pilote de vélo à assistance électrique intelligent** grâce à l'aide financière de 70 000 \$ du Fonds d'appui au rayonnement des régions (FARR), accordée par le Ministère des Affaires municipales et de l'Habitation.

La somme dont le coût total s'élève à 91 050 \$ qui inclut la participation financière de la Ville de Mirabel et des MRC d'Argenteuil, de Deux-Montagnes, et de Thérèse de Blainville permettra d'effectuer une analyse de faisabilité pour l'éventuelle création d'un plan stratégique d'implantation d'un réseau de vélo à assistance électrique en plus de faire l'acquisition de vélos intelligents.

Le projet propose une plate-forme ultra moderne avec une flotte de vélos électriques disponibles en formule libre-service, notamment au **parc du Domaine Vert** ainsi qu'au **parc régional du Bois-de-Belle-Rivière**. De plus, des stations bornes, une application cellulaire et une plate-forme informatique de géo-référencement avec centrale de service et de surveillance réalisée par la compagnie Québécoise Bewegen sont aussi prévus.

Au Québec, quelques initiatives de système similaire en milieu urbain ont été tentées. Toutefois, le système technologique des vélos à assistance électrique retenu pour ce projet par Tourisme Mirabel sera utilisé pour une première fois, en milieu rural, dans des MRC couvrant de vastes territoires tels qu'Argenteuil, Deux-Montagnes et Thérèse-de-Blainville, ce qui représente un défi d'implantation et d'opérationnalisation.

Outre l'alliance des quatre MRC, Tourisme Mirabel pourra compter sur l'implication du Conseil régional de l'environnement des Laurentides expert en mobilité intégrée pour le soutenir dans la planification et l'analyse du plan.

Tel que mentionné par monsieur Patrick Charbonneau, maire suppléant à la Ville de Mirabel, « Ce projet pilote est un pas de plus dans l'intégration de nouvelles alternatives vertes pour notre collectivité. Nous sommes heureux que cette première étape d'évaluation en vue d'un éventuel plan de développement d'un réseau de vélo à assistance électrique soit faite en partenariat avec nos trois MRC voisines. L'implantation de ce projet est une action concrète qui démontre que Mirabel, tout comme les quatre MRC partenaires, ont une vision globale de mobilité, tournée vers l'avenir, qui permettra de propulser la région dans la modernité des réseaux cyclables actuels. Nous sommes très fiers d'avoir le privilège d'agir parmi les pionniers au Québec dans l'évolution de cette transition verte. Merci à nos partenaires de croire comme nous, en ce projet ».

La directrice des communications et marketing chez Bewegen, madame Marie-Hélène Houle, se dit fière du travail accompli par les responsables du projet au cours des dernières années! " Nous sommes très heureux de mettre à disposition nos technologies innovatrices québécoises et d'apporter une solution de vélos en libre-service pour ce beau projet". Les responsables de Bewegen précisent que cette solution représente le chaînon manquant de la mobilité.

La population est invitée à venir expérimenter cette technologie du futur dans le cadre du projet pilote qui sera offert dans les deux parcs régionaux de Mirabel, jusqu'à la fin de l'automne.