

L'IMPORTANCE DE L'AMÉNAGEMENT FORESTIER DURABLE ET DE L'UTILISATION DU BOIS POUR L'ENVIRONNEMENT

Journée Matériau Bois - La Macaza 11 mai 2011



CRE Laurentides

Votre réseau environnemental

**Le Conseil régional de l'environnement des Laurentides
œuvre depuis 1995 à :**

- protéger et valoriser l'environnement ;**
- promouvoir le développement durable;**
- favoriser l'amélioration du processus démocratique**

L'IMPORTANCE DE L'AMÉNAGEMENT FORESTIER DURABLE



Photo: www.mrnfp.gouv.qc.ca



Photo: Kati Berninger, 2008



L'IMPORTANCE DE L'AMÉNAGEMENT FORESTIER DURABLE



ENVIRONNEMENT

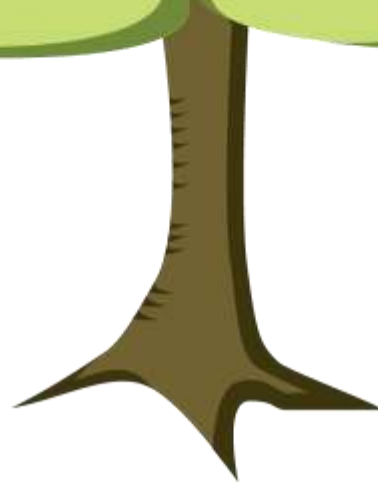
*l'aménagement
doit maintenir les
mécanismes naturels
pour que la forêt se
renouvelle*

*la conscience
de la valeur de la
forêt donne aux
membres de la société
des droits sur le patrimoine
forestier et les rend
responsables
de son avenir.*

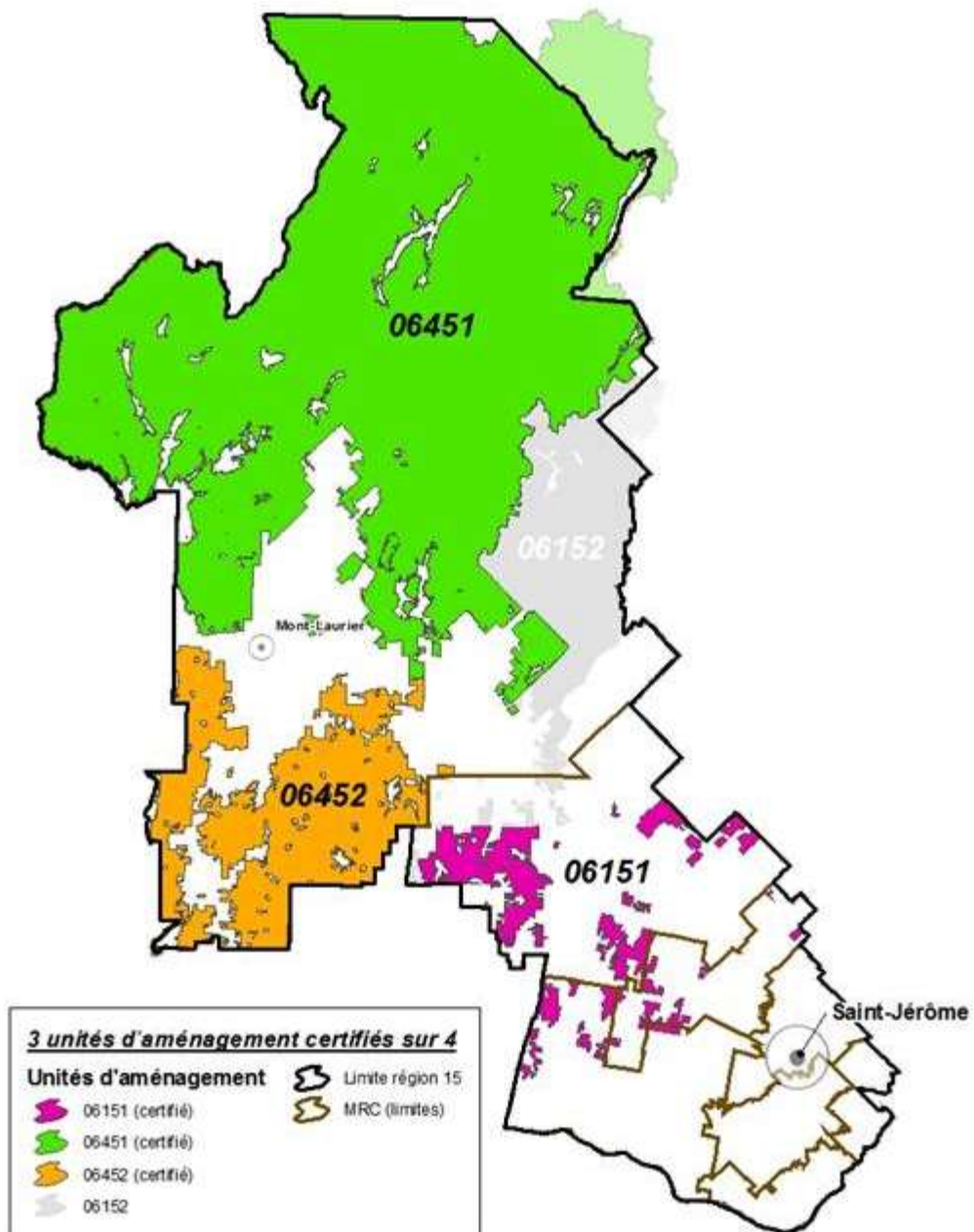
SOCIAL

*l'aménagement
doit bénéficier à
ceux qui le réalisent
et à la collectivité.*

ÉCONOMIQUE



LES LAURENTIDES: UN EXEMPLE À SUIVRE



L'UTILISATION DU BOIS POUR L'ENVIRONNEMENT



L'UTILISATION DU BOIS POUR L'ENVIRONNEMENT

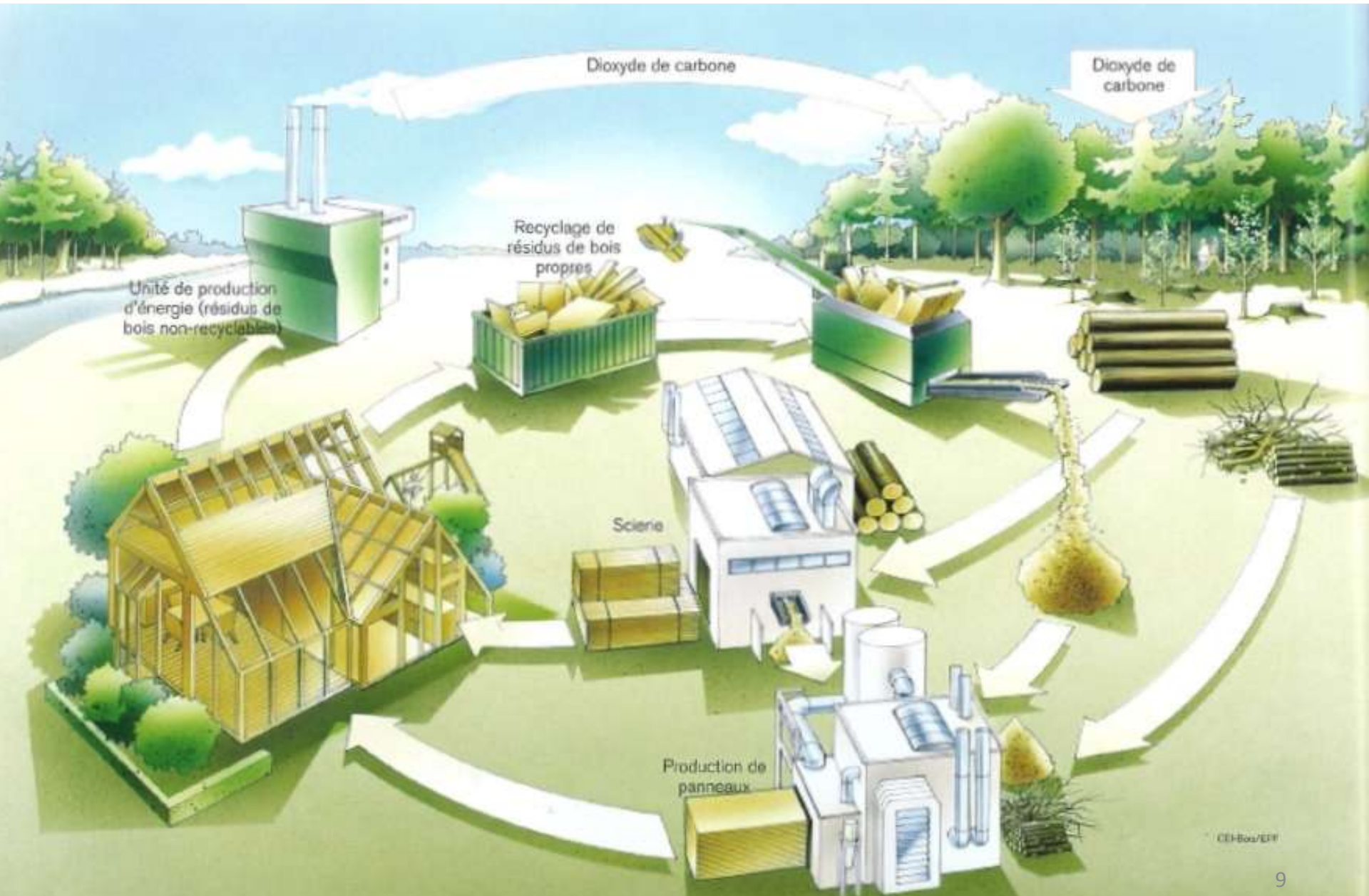


Photo: www.snapqc.org

**Le bois permet de lutter contre
les changement climatiques:
1 m³ de bois évite l'émission de
1,1 tonne de CO₂
si on l'utilise au lieu de matériaux beaucoup plus
énergivore**

Source : www.cecobois.com

LE BOIS ET LE CYCLE DU CARBONE





L'objectif premier de cette stratégie est de multiplier par trois, d'ici 2014, l'utilisation du bois dans la construction au Québec et de contribuer par le fait même à réduire de près de 600 000 tonnes les émissions de gaz à effet de serre.

- Claude Béchar, Ancien ministre des Ressources naturelles et de la faune du Québec

Étant une ressource unique et environnementale, l'utilisation du bois comme matériau de construction est une excellente façon de contribuer à la lutte contre les changements climatiques et à l'épanouissement de l'économie québécoise.

- M Bernard Généreux, maire de Saint-Prime et président de la Fédération québécoise des municipalités (FGM)

Le bois a une empreinte carbone beaucoup moins importante et c'est une ressource renouvelable.

- Steven Guilbeault, co-fondateur et coordonnateur général adjoint, Équiterre



2011 l'année internationale des forêts